



**SINTEMA HR**

PAYROLL SERVICES  
LABOUR CONSULTANCY

## **SINTEMA HR**

servizi per l'area risorse umane



**Payroll Services  
and Labour Consultancy**

outsourcing



Servizi avanzati per tutte le esigenze dell'area del personale: elaborazione delle paghe, consulenza del lavoro e formazione

## SERVIZI PER L'AREA RISORSE UMANE

Assicurare il controllo e la coerenza dei dati e delle informazioni trattate attraverso processi integrati nei quali ogni funzione viene svolta da esperti qualificati e supervisionata da un unico responsabile

Svolgere sistematicamente attività di controllo e "reporting"

Permettere al cliente di collegarsi online per inserire le informazioni variabili attraverso un data entry guidato e accedere a tutte le informazioni e documenti necessari per effettuare analisi e registrazioni contabili

Ridurre l'uso di documenti cartacei utilizzando sistemi di gestione e archiviazione dei documenti in forma digitale

Fornire consulenza in ambito lavoristico su aspetti di natura legale, sindacale, previdenziale, fiscale, contrattuale e gestionale

Come testimoniano i nostri clienti, gli applicativi da noi utilizzati, le personalizzazioni e l'alta qualità dei servizi, unitamente alla specifica esperienza maturata in 25 anni di attività, garantiscono un servizio di eccellenza.

### Chi è Sintema HR Stp

Sintema Human Resources è una Società Tra Professionisti (Stp), che si pone l'obiettivo di fornire ai propri clienti un servizio completo nell'ambito della consulenza giuslavoristica, fornendo supporto alle Direzioni Risorse Umane per la gestione del personale in ambito gestionale e sindacale, supportando le Direzioni Aziendali per la corretta applicazione delle norme di legge e di contratto collettivo, oltre a garantire la scrupolosa osservanza delle prassi amministrative in atto.

Viene fornito un accurato servizio di gestione in outsourcing dell'amministrazione del personale, con utilizzo delle più avanzate piattaforme software Zucchetti con connessioni via web che consentono l'interazione con la procedura paghe da parte delle Società clienti e dei loro collaboratori.

I professionisti di Sintema HR vantano una consolidata esperienza in materia e sono in grado di fornire un servizio professionale completo e personalizzato.

Sintema HR Stp gestisce il servizio completo per le Aziende che vogliono terziarizzare l'elaborazione delle retribuzioni, garantendo un servizio puntuale e di qualità secondo le esigenze della clientela.

L'offerta del servizio è modulabile e può soddisfare qualsiasi tipo di organizzazione, dalla più complessa Multinazionale alle Aziende di medie e piccole dimensioni.



*Il motto 'Avia Pervia' ispira, con la formidabile sintesi della lingua latina, tutta la nostra attività: ciò che è difficile, complesso e persino astruso, diviene, con la nostra esperienza e conoscenza, semplice ed accessibile.*



## Gestione del personale e software applicativo

**Sintema HR** è in grado di assicurare la gestione completa delle paghe e dei correlati adempimenti previdenziali, fiscali e legali e la relativa contabilizzazione degli elaborati finali. L'applicativo utilizzato è in grado di soddisfare ogni esigenza e le richieste più complesse, dalla creazione di file d'importazione contabile automatica alla produzione di tabulati e rendiconti sia in formato CSV che PDF. Per le Aziende più esigenti che intendono interagire in tempo reale con la procedura, si propone il "Portale Zucchetti", strumento Web di ultima generazione, che rende possibile:

- gestire qualunque C.C.N.L. applicato;
- inserire tutte le informazioni relative al personale gestito;
- accedere a tutte le informazioni e documenti necessari per effettuare analisi con la possibilità di gestire autonomamente la relativa reportistica;
- visualizzare documenti;
- ricevere aggiornamenti specifici;
- gestione dei dati sui server della società.

Il cliente, in alternativa, può usufruire del servizio tradizionale che prevede l'invio di informazioni ed il ricevimento, dai nostri uffici, degli elaborati concordati in base alle proprie necessità.

Sintema HR è in grado di offrire, su richiesta, anche i seguenti moduli:

### • Rilevazione Presenze:

ferma restando la possibilità di importare i file generati dai principali applicativi software esistenti sul mercato, si può fornire un applicativo personalizzato, su richiesta del cliente, per la gestione di orari, turni di lavoro, assenteismo, work-flow e a quant'altro rilevato sulle presenze.

### • Modulo Gestione delle risorse umane:

permette di inserire i dati anagrafici e di valutazione del personale colloquiato all'interno di un particolare applicativo collegato alle paghe. Il modulo è in grado di creare una connessione tra la storia dei nostri candidati e la futura creazione dell'anagrafico in paghe, oltre a gestire il percorso aziendale di ogni singolo dipendente a tutti i livelli.

### • Budget:

grazie ad un sofisticato modulo collegato alle gestione delle paghe, si riesce a trasformare i consuntivi delle paghe nelle previsioni più analitiche, arrivando a produrre simulazioni personalizzate in funzione delle esigenze dettate da ogni singolo richiedente, monitorando, gli scostamenti tra budget e dati consuntivati.

### • Costo del personale:

il costante monitoraggio dei costi del personale è reso possibile da una procedura specifica in grado di analizzare i dati e aggregarli secondo le necessità.

### • Reportistica grafica:

ogni dato elaborato e/o estratto dalla procedura può essere visualizzato in report grafici di grande impatto ed efficacia.

## Consulenza

I nostri servizi di Consulenza del Lavoro si rivolgono a tutte le problematiche che riguardano gli aspetti:

### • contrattuali,

relativi alla gestione e corretta applicazione delle previsioni di legge e contratto;

• **gestionali**, concernenti la pianificazione e creazione di adeguate procedure aziendali;

• **organizzativi**, riguardanti la corretta

applicazione operativa di tutti i cambiamenti aziendali nell'ambito della gestione operativa del personale;

• **sindacali**, inerenti la gestione delle relazioni industriali, la conduzione delle trattative sindacali, anche in ambito di stesure o rinnovi di contratti di secondo livello, e soluzione di vertenze individuali o collettive, oltre che di supporto nella gestione del confronto con R.S.A./ R.S.U. e OO. SS. Territoriali;

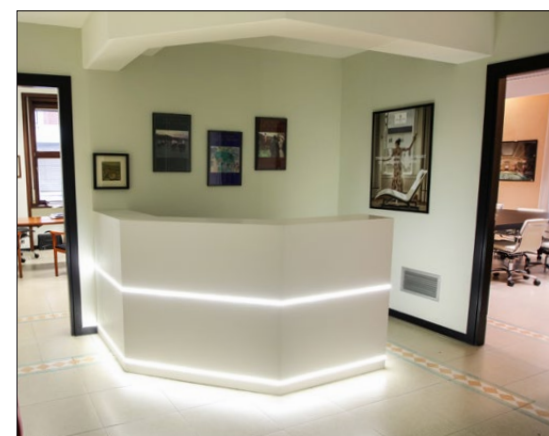
• **legali**, relativamente alla consulenza giuslavoristica per l'intera materia inerente la gestione delle risorse umane.

## Formazione

Nell'ambito dei servizi di consulenza delle risorse umane, vengono svolte attività di formazione e aggiornamento per il personale impiegato nell'area delle risorse umane. In tale ambito, si propongono:

• incontri di approfondimento su temi specifici: per affrontare i grandi cambiamenti normativi che avvengono periodicamente nel mondo del lavoro

• scuola di formazione "amministrativa": per migliorare la preparazione e professionalità del personale sia in termini di conoscenze specifiche della materia che di funzionamento degli applicativi utilizzati.





## **Sintema HR Srl Stp**

Piazza della Repubblica, 22  
20124 Milano

Tel. +39 02.45.38.8240

[www.sintemahr.it](http://www.sintemahr.it)

### **Contatti**

Per informazioni preliminari contattare:

Carlo Orlandi

tel. +39 02.45.38.8245

mail: [c.orlandi@sintemahr.it](mailto:c.orlandi@sintemahr.it)

Ernesto Migliavacca

tel. +39 02.45.38.8115

mail: [e.migliavacca@sintemahr.it](mailto:e.migliavacca@sintemahr.it)

Giorgio Bartzocas

tel. +39 02.45.38.8246

mail: [g.bartzocas@sintemahr.it](mailto:g.bartzocas@sintemahr.it)

